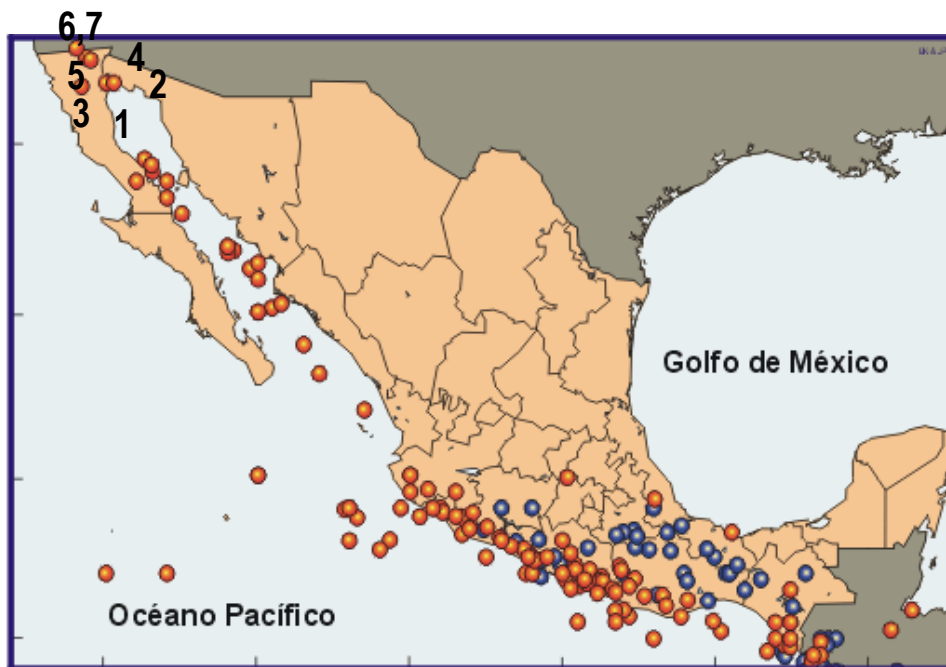


## Sismo de Mexicali, BC. Del 4 de abril de 2010, Mag. 7.2

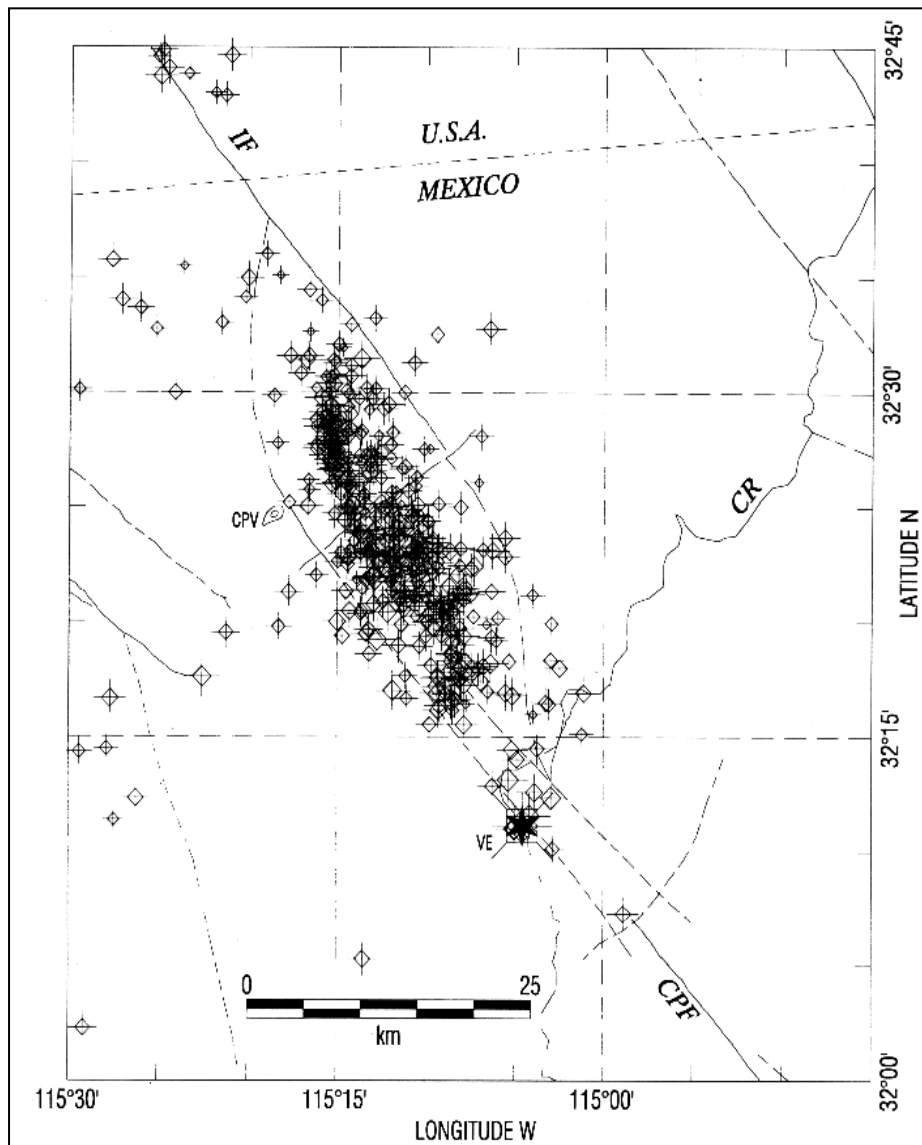
El día de hoy 4 de abril de 2010, a las 17:40 hrs tiempo de la Ciudad de México, se registró un sismo de magnitud 7.2, localizado a 60 Km al Sureste de Mexicali, Baja California. Este sismo está localizado sobre el sistema de Fallas Cerro Prieto, que es una prolongación de la Falla de San Andrés en California, EU.

Esta zona es la frontera de las Placas Tectónicas del Pacífico (Baja California) y la de Norteamérica (Sonora), y es el lugar frecuente de sismos como se muestra en la siguiente Figura, que es una compilación de la sismicidad en México desde 1900 a 2000. En la tabla se indican los sismos importantes en la región Norte del Estado de Baja California. Las magnitudes que se reportaron para estos eventos, son similares a la del sismo ocurrido el día de hoy.



- |    |              |          |
|----|--------------|----------|
| 1. | 1915 Nov. 21 | Mag. 7.0 |
| 2. | 1934 Dic. 12 | Mag. 7.1 |
| 3. | 1940 May. 19 | Mag. 7.1 |
| 4. | 1956 Feb. 09 | Mag. 6.7 |
| 5. | 1979 Nov. 21 | Mag. 7.0 |
| 6. | 1980 Jun. 09 | Mag. 6.1 |
| 7. | 1987 Nov. 24 | Mag. 6.5 |

La siguiente Figura, muestra toda la sismicidad registrada en el sistema de Fallas de Cerro Prieto, en el periodo Octubre 1979 a Marzo de 1980. Esto es una clara evidencia de la gran actividad sísmica de la zona.

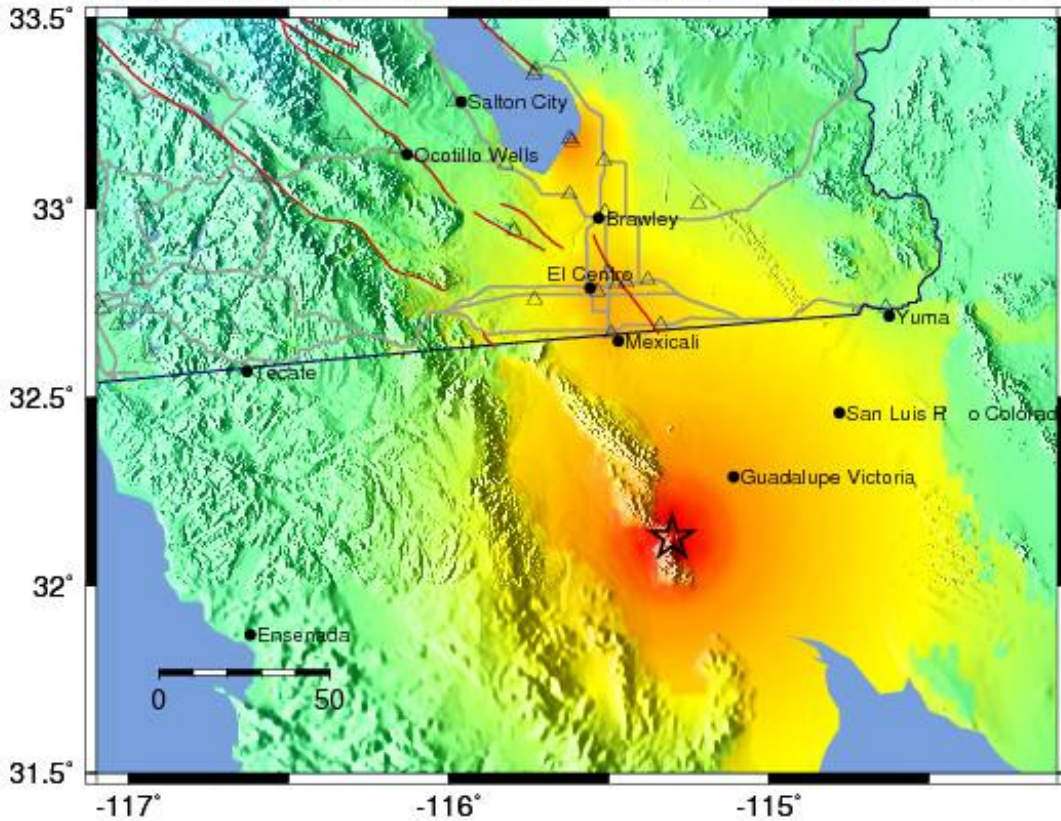


El sismo de hoy fue localizado a una profundidad de 10 km, sobre una falla casi vertical, con orientación Noroeste Sureste, congruente con el sistema de fallas cartografiado en esa zona. Debido a su escasa profundidad, la generación de movimiento intenso cubre una zona muy amplia y es capaz de provocar daños, y también la generación de una gran cantidad de réplicas es muy posible.

Hasta el momento de este informe, se ha reportado como un sismo fuertemente sentido en Mexicali, Tijuana, Calexico, San Diego, Los Ángeles. El siguiente mapa, tomado del USGS, muestra la distribución de intensidades en la zona. Los colores naranja a rojo implican intensidades de VIII a X en la escala de Mercalli. Hasta el momento de emisión de este informe, se han registrado 5 réplicas en territorio mexicano, con magnitudes de 4.2 a 4.9 grados Richter.

### CISN ShakeMap : 39.0 mi SSE of Calexico, CA

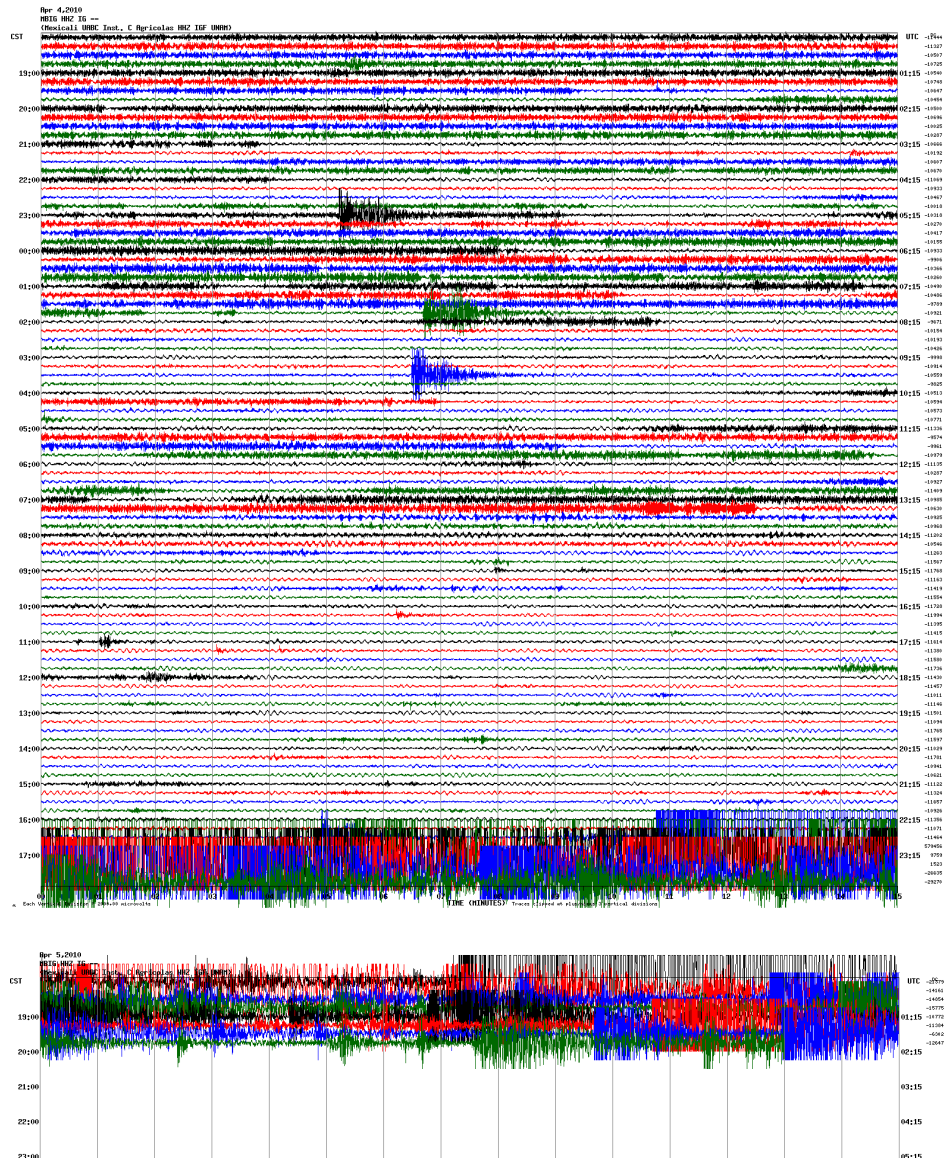
Sun Apr 4, 2010 03:40:40 PM PDT M 7.2 N32.13 W115.30 Depth: 10.0km ID:14607652



Map Version 4 Processed Sun Apr 4, 2010 04:55:27 PM PDT, -- NOT REVIEWED BY HUMAN

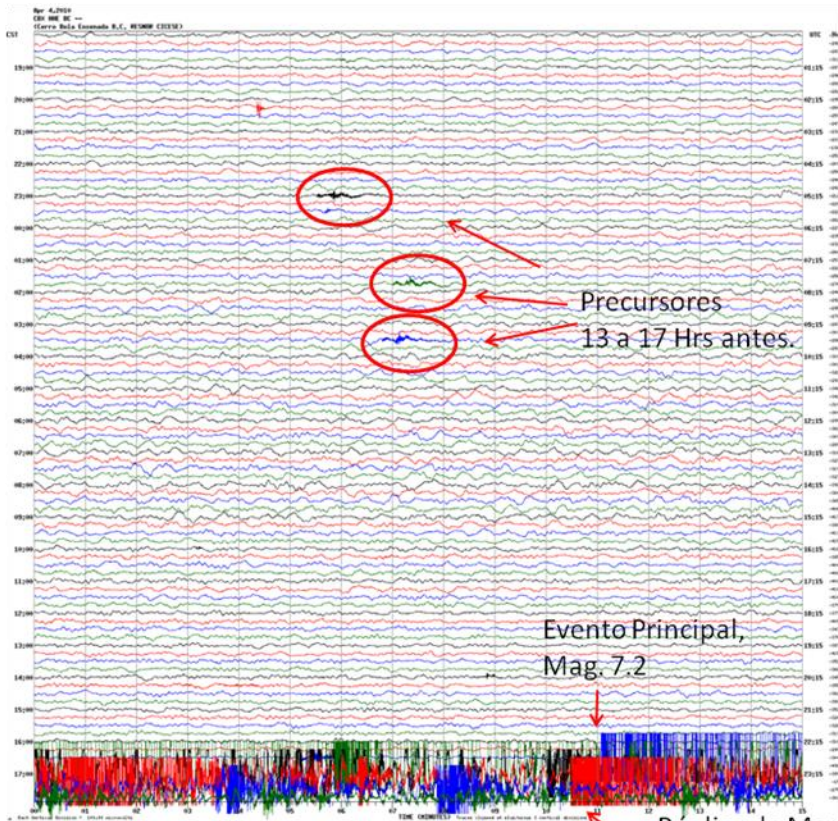
PERCEIVED SHAKING	Not felt	Weak	Light	Moderate	Strong	Very strong	Severe	Violent	Extreme
POTENTIAL DAMAGE	none	none	none	Very light	Light	Moderate	Moderate/Heavy	Heavy	Very Heavy
PEAK ACC.(%g)	<.17	.17-1.4	1.4-3.9	3.9-9.2	9.2-18	18-34	34-65	65-124	>124
PEAK VEL.(cm/s)	<0.1	0.1-1.1	1.1-3.4	3.4-8.1	8.1-16	16-31	31-60	60-116	>116
INSTRUMENTAL INTENSITY	I	II-III	IV	V	VI	VII	VIII	IX	X+

Las siguientes gráficas muestran los sismogramas de la estación sísmica localizada en Mexicali, BC. En dichas gráficas se puede apreciar al menos 35 réplicas.



La estación sismológica ubicada en Mexicali, BC. Operó correctamente durante el sismo y hasta 3 horas después del sismo, cuando se perdió la comunicación satelital con la estación.

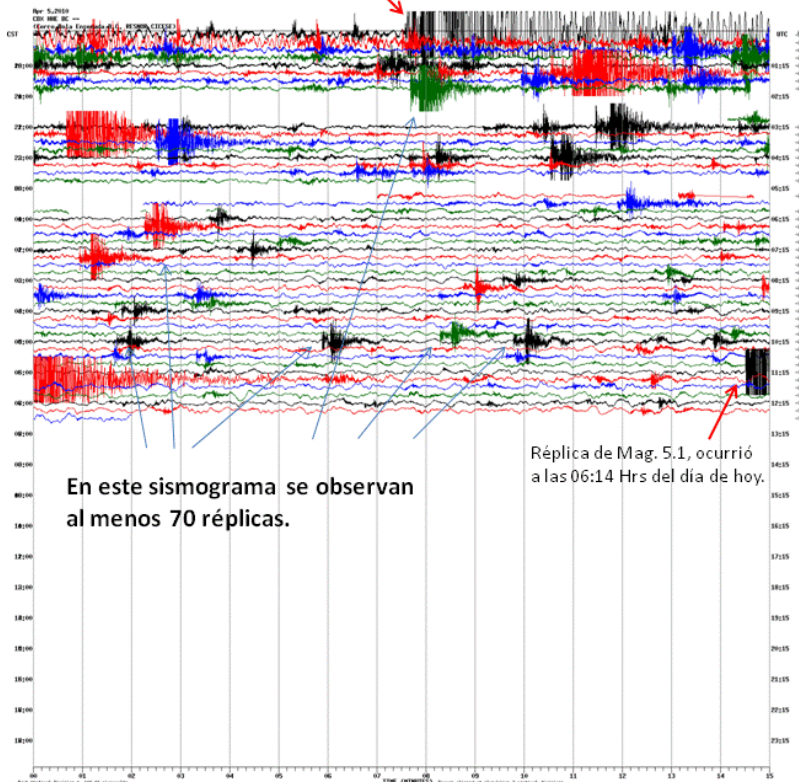




Estación sismológica  
Cerro Bola, en Ensenada.  
Cortesía de RESNOR del  
CICESE.  
Sismograma hasta las 18  
Hrs tiempo del centro  
De México

Réplica de Mag. 5.4, ocurrió 35 minutos  
Después del sismo principal.

Réplica de Mag. 4.6, ocurrió 35 minutos  
Después del sismo principal.



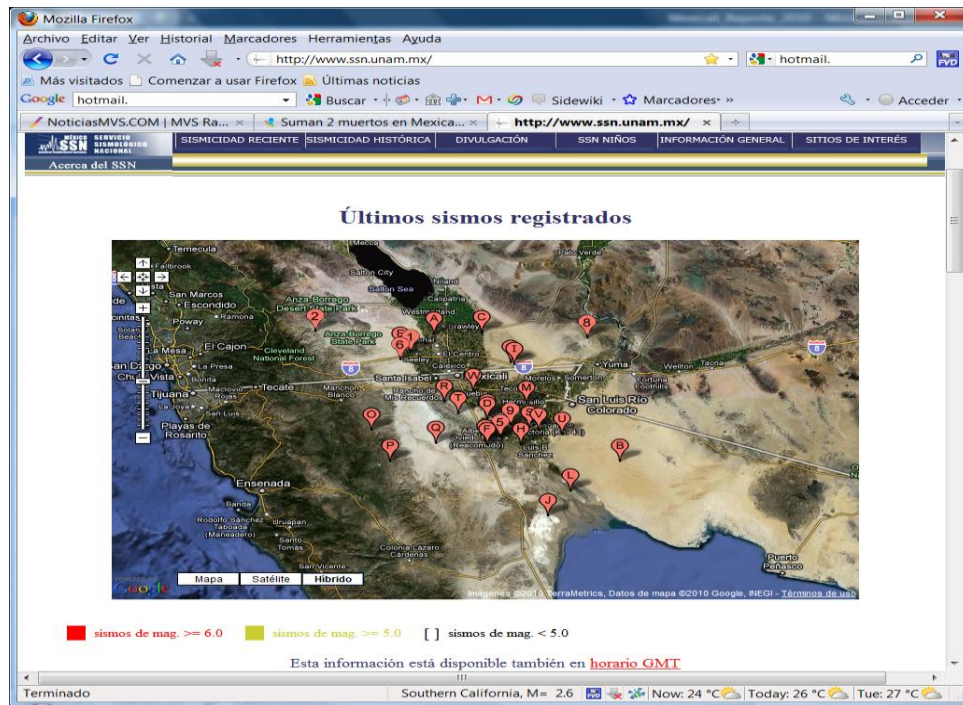
Estación sismológica  
Cerro Bola, en Ensenada.  
Cortesía de RESNOR del  
CICESE.

Sismograma desde las 18  
Hrs del 4 de abril, hasta  
las 07:30 del 5 de abril,  
tiempo del centro  
De México

En este sismograma se observan  
al menos 70 réplicas.

Réplica de Mag. 5.1, ocurrió  
a las 06:14 Hrs del día de hoy.

Listado de la Sismicidad reportada por el SSN  
 En el área de Mexicali, B.C. al lunes 5 de Abril de 2010.  
 Incluye las réplicas con magnitud mayor a 3.2 que ocurrieron después del sismo principal de magnitud 7.2.



En el mapa anterior se aprecia la localización de los sismos reportados por el SSN en el área de Mexicali con magnitud mayor a 3.2. El punto identificado con la letra W corresponde al epicentro del sismo principal.

Esta información está disponible también en [horario GMT](#)

\* Ir a la nota.

Evento	Fecha	Hora	Lat.	Long.	Prof.(Km)	Mag.	Zona
1	2010-04-05	08:33:06	32.8	-115.73	14	5.1	23 km al NOROESTE de SANTA ISABEL, BC
2	2010-04-05	06:14:11	32.94	-116.29	10	5.1	53 km al NORESTE de TECATE, BC
3	2010-04-05	05:23:08	14.16	-91.6	110	4.3	83 km al SURESTE de CD HIDALGO, CHIS
4	2010-04-05	05:01:01	14.93	-91.74	175	4.4	46 km al ESTE de CACAHOATAN, CHIS
5	2010-04-05	03:23:24	32.23	-115.2	11	4.0	11 km al SUROESTE de GPE VICTORIA(KM.43), BC
6	2010-04-05	01:17:01	32.75	-115.79	28	4.1	24 km al NOROESTE de SANTA ISABEL, BC
7	2010-04-04	23:23:51	17.11	-101.22	16	4.1	47 km al SUR de PETATLAN, GRO
8	2010-04-04	23:10:05	32.9	-114.69	27	4.0	47 km al NORTE de S LUIS R COLORADO, SON
9	2010-04-04	22:32:09	32.31	-115.14	20	4.0	4 km al NOROESTE de GPE VICTORIA(KM.43), BC
10 (A)	2010-04-04	22:15:21	32.92	-115.59	10	4.6	31 km al NOROESTE de MEXICALI, BC
11 (B)	2010-04-04	22:10:57	32.07	-114.5	10	4.2	52 km al SURESTE de S LUIS R COLORADO, SON
12 (C)	2010-04-04	21:54:30	32.93	-115.31	20	4.2	33 km al NORESTE de MEXICALI, BC
13 (D)	2010-04-04	21:47:28	32.35	-115.28	10	4.1	18 km al NOROESTE de GPE VICTORIA(KM.43), BC
14 (E)	2010-04-04	20:52:25	32.82	-115.79	17	4.2	29 km al NOROESTE de SANTA ISABEL, BC
15 (F)	2010-04-04	20:42:55	32.18	-115.28	10	4.1	21 km al SUROESTE de GPE VICTORIA(KM.43), BC
16 (G)	2010-04-04	20:39:33	32.73	-115.14	10	4.0	32 km al ESTE de MEXICALI, BC
17 (H)	2010-04-04	20:25:36	32.18	-115.08	10	4.6	12 km al SUR de GPE VICTORIA(KM.43), BC
18 (I)	2010-04-04	20:06:38	32.72	-115.12	10	4.3	33 km al ESTE de MEXICALI, BC

Listado con las 18 últimas réplicas reportadas por el SSN.



Mozilla Firefox

Archivo Editar Ver Historial Marcadores Herramientas Ayuda

http://www.ssn.unam.mx/

Más visitados Comenzar a usar Firefox Últimas noticias

Google hotmail. Buscar Sidewiki Marcadores

NoticiasMVS.COM | MVS Ra... Suman 2 muertos en Mexica... http://www.ssn.unam.mx/

### Localización del sismo seleccionado

NUM. EVENTO	32
FECHA	2010-04-04
HORA	17:40:41
LATITUD	32.54
LONGITUD	-115.36
PROFUNDIDAD	10
MAGNITUD	7.2
EPICENTRO	18 km al SURESTE de MEXICALI, BC

Regresar

Terminado Baja California, Mexico, M= 3.3 Now: 24 °C Today: 26 °C Tue: 27 °C

En el mapa anterior se muestra la localización del sismo principal.

Mozilla Firefox

Archivo Editar Ver Historial Marcadores Herramientas Ayuda

http://www.ssn.unam.mx/

Más visitados Comenzar a usar Firefox Últimas noticias

Google hotmail. Buscar Sidewiki Marcadores

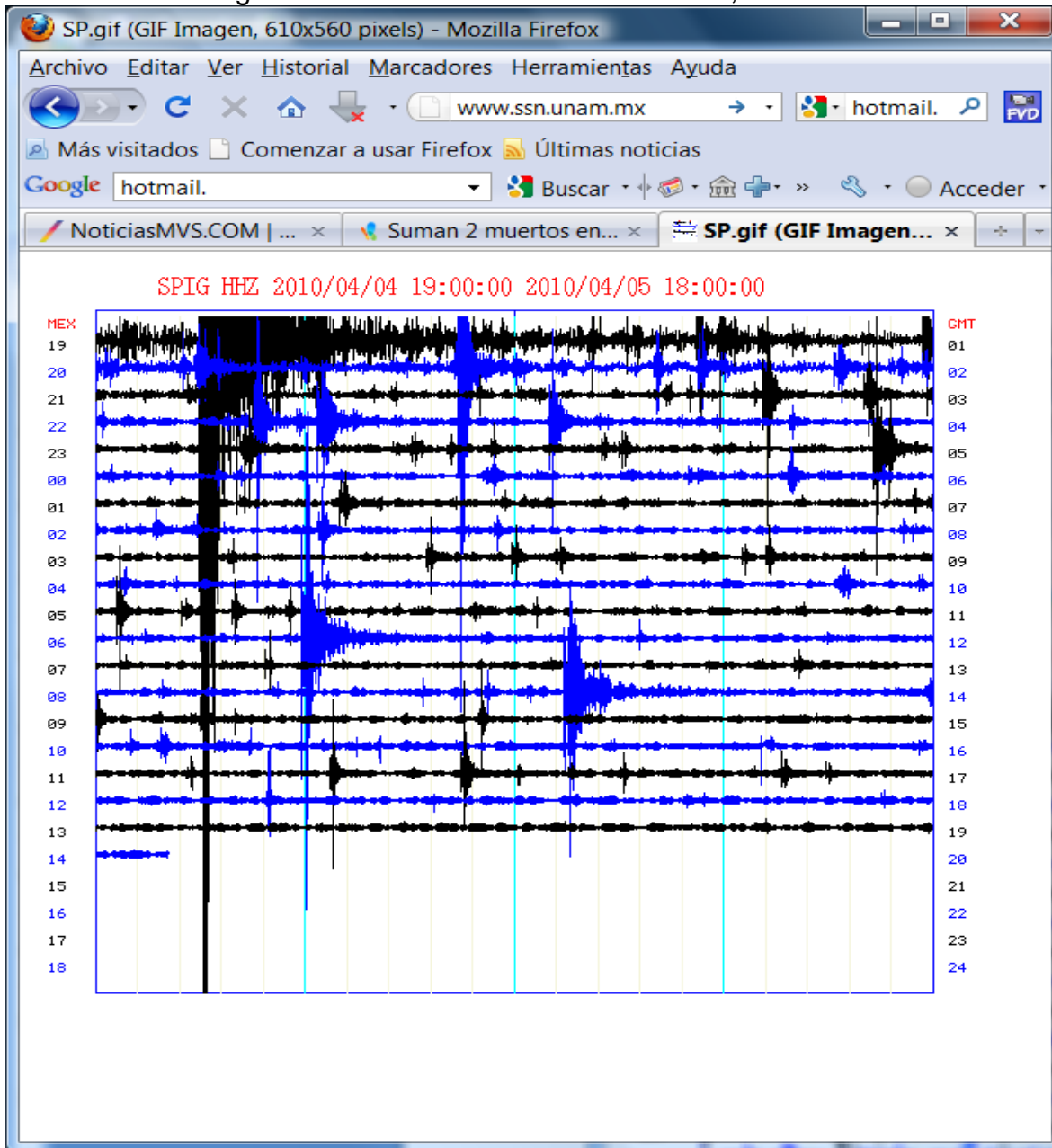
NoticiasMVS.COM | MVS Ra... Suman 2 muertos en Mexica... http://www.ssn.unam.mx/

19 (D)	2010-04-04	20:05:52	31.7	-114.92	20	3.6	68 km al SUR de GPE VICTORIA(KM.43), BC
20 (K)	2010-04-04	19:58:53	32.37	-115.28	16	3.8	19 km al NOROESTE de GPE VICTORIA(KM.43), BC
21 (L)	2010-04-04	19:44:14	31.87	-114.79	10	3.1	55 km al SURESTE de GPE VICTORIA(KM.43), BC
22 (M)	2010-04-04	19:42:39	32.46	-115.05	27	3.7	20 km al NORTE de GPE VICTORIA(KM.43), BC
23 (N)	2010-04-04	19:15:33	32.2	-115.29	10	3.7	20 km al SUROESTE de GPE VICTORIA(KM.43), BC
24 (O)	2010-04-04	19:07:07	32.28	-115.96	16	4.9	53 km al SUROESTE de SANTA ISABEL, BC
25 (P)	2010-04-04	18:48:41	32.07	-115.85	16	3.7	68 km al SUROESTE de SANTA ISABEL, BC
26 (Q)	2010-04-04	18:42:56	32.19	-115.58	10	4.1	46 km al OESTE de GPE VICTORIA(KM.43), BC
27 (R)	2010-04-04	18:37:36	32.47	-115.53	10	4.2	18 km al SUR de SANTA ISABEL, BC
28 (S)	2010-04-04	18:33:12	32.29	-115.03	1	3.5	7 km al ESTE de GPE VICTORIA(KM.43), BC
29 (T)	2010-04-04	18:25:07	32.39	-115.45	10	4.5	29 km al SURESTE de SANTA ISABEL, BC
30 (U)	2010-04-04	18:20:41	32.25	-114.84	10	3.2	25 km al ESTE de GPE VICTORIA(KM.43), BC
31 (V)	2010-04-04	18:15:12	32.28	-114.98	10	4.6	12 km al ESTE de GPE VICTORIA(KM.43), BC
32 (W)	2010-04-04	17:40:41	32.54	-115.36	10	7.2	18 km al SURESTE de MEXICALI, BC
33 (X)	2010-04-04	11:27:58	14.02	-92.98	5	3.7	115 km al SUROESTE de CD HIDALGO, CHIS
34 (Y)	2010-04-04	11:04:10	17.11	-94.65	149	4.0	49 km al NORESTE de MATIAS ROMERO, OAX
35 (Z)	2010-04-04	09:37:17	15.89	-97.47	5	4.0	14 km al SUROESTE de RIO GRANDE, OAX
36 (I)	2010-04-04	07:14:56	14.66	-94.44	15	4.7	174 km al SUROESTE de TONALA, CHIS
37 (J)	2010-04-04	04:36:25	32.43	-115.45	10	3.7	26 km al SURESTE de SANTA ISABEL, BC
38 (I)	2010-04-04	01:51:39	32.46	-115.33	10	4.1	26 km al SURESTE de MEXICALI, BC
39 (A)	2010-04-03	23:27:34	16.03	-98.01	10	3.5	35 km al SUR de PINOTEPA NACIONAL, OAX
40 (C)	2010-04-03	23:17:38	16.04	-98.16	10	3.9	36 km al SUROESTE de PINOTEPA NACIONAL, OAX
41 (C)	2010-04-03	23:17:18	16.0	-98.27	9	2.8	44 km al SUROESTE de PINOTEPA NACIONAL, OAX
42 (a)	2010-04-03	23:05:08	32.5	-115.44	10	3.6	18 km al SUR de MEXICALI, BC

Terminado Baja California, Mexico, M= 3.3 Now: 24 °C Today: 26 °C Tue: 27 °C

En el listado se aprecia en rojo el sismo principal ocurrido a las 17:40 horas del centro de México junto con los precusores y algunas réplicas.

## Sismograma de la Estación San Pedro Mártir, B.C del SSN.



En el sismograma se aprecia la actividad posterior al sismo de 7.2 en Mexicali, B.C. captada por el Observatorio del SSN ubicado en San Pedro Mártir, B.C.